



# 레전드피칭존

LEGEND SCREEN BASEBALL

레전드 피칭존 사용 메뉴얼

# 플레이어 등록



- ◆ 이용자가 금액을 투입하기 전의 메인 메뉴입니다.
- ◆ 각 매장 환경에 맞게 알맞은 금액을 지폐 투입기에 투입해 주세요



# 플레이어 등록



[1인 플레이어 게임 시]

- ◆ 1인 플레이어 게임 시, 자동으로 플레이어 추가
- ◆ 닉네임 변경을 원할 경우, [정보변경] 터치



[2인 이상 플레이어 게임 시]

- ◆ 2인 이상 플레이어 게임 시, [+플레이어 자동추가]
- ◆ 또는 [플레이어 추가] 터치해 플레이어 직접 추가

# 플레이어 순서변경



## ◆ 플레이어 순서변경 방법

- ◆ 플레이어 창에서 [교환] 터치 후, [해당 선수와 교체하기] 버튼 터치
- ◆ 교환을 원하지 않을 경우 [교환취소] 터치



# 스크린구성



- ① **플레이어 정보 창** : 해당 플레이어의 정보
  - Ⓐ 투구순서
  - Ⓑ 투구개수
  - Ⓒ 닉네임
- ② **실시간 랭킹** : 총 점수에 따라 변화되는 랭킹
- ③ **총 점수** : 해당 플레이어가 얻은 총 점수
- ④ **판정 및 구속** : 투구에 대한 판정 및 구속이 표기
- ⑤ **콤보** : 스트라이크를 연속으로 기록했을 경우 콤보 횟수  
 ※ 스트라이크 2회 부터 1콤보

# 플레이 순서



**[튜토리얼]**

게임의 정보를 알 수 있는 튜토리얼 진행



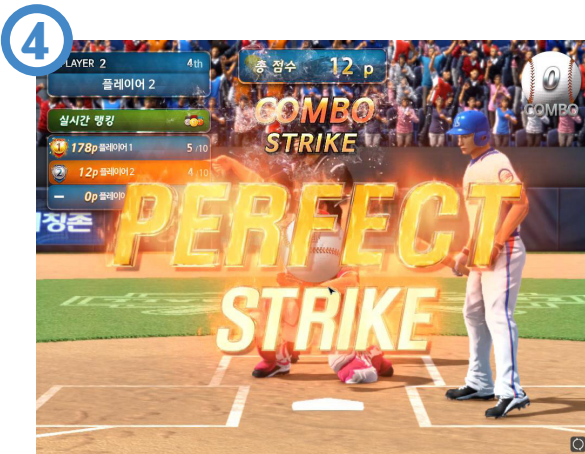
**[준비(센서대기)]**

센서가 투구 판정을 위해 준비하는 단계  
※ 해당 화면에서는 투구를 해도 인지되지 않습니다.



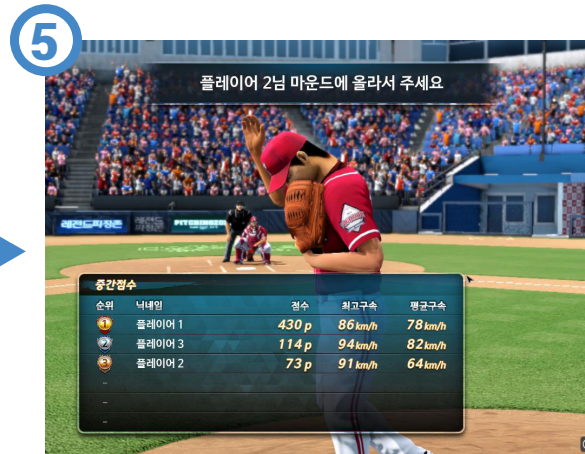
**[투구]**

12초 안에 총 9분할로 이루어져 있는 스트라이크존으로 투구 해야 하며, 투구 위치에 따라 높은 점수 획득 가능



**[판정]**

판정에 따라 다양한 연출 표현



**[투수 교체]**

총 10개 중 5개의 추구를 완료했을 경우, 투수 교체



**[게임종료]**

총최종 점수에 따른 순위 확인 및 번외로 구속에 따른 순위 확인도 가능



# 키오스크 메뉴얼



## ◆ 게임 중 키오스크

- ◆ 플레이 중 키오스크에서 점수 구성 확인 가능



## ◆ 게임종료 후 키오스크

- ◆ 모든 플레이어가 투구를 마치면 게임 종료
- ◆ 게임을 다시 하려면 [다시하기]를, 메인메뉴로 돌아가려면 [로비이동] 터치



레전드  
야구존